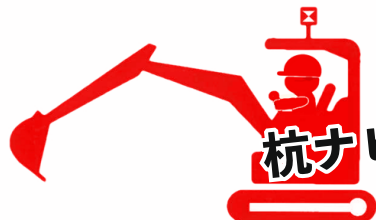




# 簡単ICT施工レンタルします

## お手持ちの杭ナビ (LN-150)と日常使用している ショベルで実現できるICT施工

杭ナビLN-150がマシンガイダンスのセンサーに早変わり！！！！



杭ナビひとつで測量から施工まで



キャビン内 **施工**

フィールド **測量**

■ 小規模ICT工事に最適！（例：山間部工事・下水道工事・建築工事）

■ ショベルの大きさを選びません！

様々な油圧ショベルに装着することができます。メーカー、サイズを選びませんのでお手持ちのショベルをご利用も可能です。光東リースからショベルもレンタルしていただくことも可能ですので工事内容に応じた最適のショベルを選定可能です。

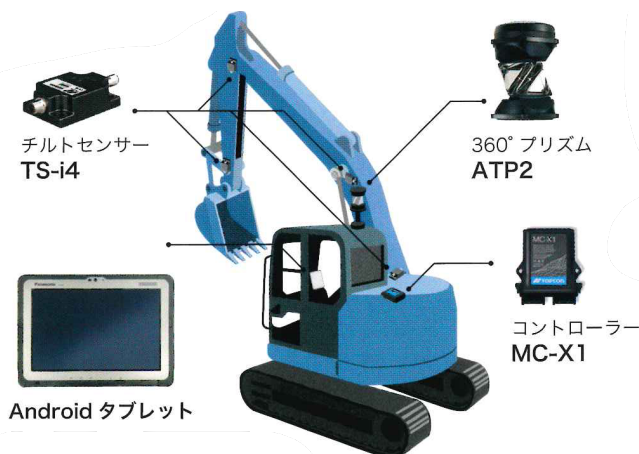
■ ローカライズ作業が不要で簡便に取扱いできます

GNSSタイプのICT建機に必要なローカライズ作業が不要な為に杭ナビが使用でき、ショベルを操作できれば誰でも簡単に扱うことができます。

■ 安定したICT施行精度を実現

位置情報センサーにLN-150を使用することにより、高精度で再現性の高い安定した作業が可能です。

### レンタルシステム構成



杭ナビLN-150は現在ご所有のものを利用するのが前提です。別途ご購入の場合オプションとしてご用命ください。



**NETIS**

3Dテクノロジーを用いた計測  
及び誘導システム  
登録番号:KT-170034-VE

## 光東リース

地域とともに：北九州・下関・山陽小野田・宇部・美祿・長門・萩・山口・防府・周南・下松・光・柳井・岩国・大竹

## ハードな現場の驚きの清掃能力

### ● スピーディな清掃作業が可能

1時間で23,400㎡の清掃が可能 (サッカーフィールドの約2.6倍)

### ● ホコリを一切舞いあげない

プレフィルターと広い面積のパネル型フィルターの二重構造の濾過機構でホコリを舞い上げません

### ● 水溜りのある路面の清掃も可能

バキュームダクトにある開閉弁が運転席にあり、バキューム吸引のON/OFFは運転席から自在にでき、水溜りや濡れた路面でもOFFにすればフィルターを濡らすことなく清掃可能 (ウエットスイープ機能)

### ● 走行スピードは自由自在に無段階で調節可能

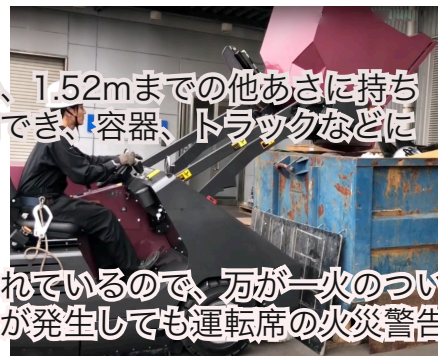
走行、ブラシ、バキュームファン、ハイダンプ等主な駆動は全て油圧で行い、無段階に調節できるので運転が楽々。

### ● ゴミの投棄は前方ハイダンプ

運転席に座ったままの簡単なレバー操作で、1.52mまでの他あさに持ち上げ可能。前方のサイドブラシが自動格納でき、容器、トラックなどに近接して、ゴミを直接投棄できます。

### ● 火災感知器を装備

バキュームダクト内に火災感知器が設置されているので、万が一火のついたタバコなどを掃きこんでホッパ内で火災が発生しても運転席の火災警告ランプの点灯により早期に発見できます。



### 主な仕様

最大清掃能力		23,400㎡/h
清掃幅	サイドブラシ使用	1,575mm
	メインブラシのみ	1,219mm
走行速度	最大	14.9km/h
	標準	12.1km/h
ホッパー	容積	620 ℓ
	容量	680kg
	投棄方式	前方ハイダンプ、無段階
	最大揚程	1.52m
フィルター面積		10.6㎡
登坂能力		次第12度
最小旋回半径		1.8m



## 光東株式会社

〒744-0002 山口県下松市東海岸通り1-7

電話:0833(41)6300 FAX:0833(41)6310

URL:<http://www.koto-corp.co.jp>



光東URL

荒地の草刈りに  
力強い乗用草刈機

## 荒野の用心棒ジ

刈幅: 1,545mm  
登坂能力: 35度  
最大出力: 51ps  
刈高さ: 0-320mm  
刈刃回転: 正逆転切替

### 優れた刈取能力

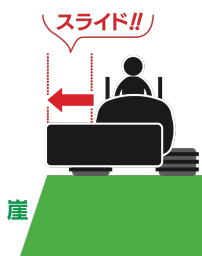
#### フローティング機構

地面の起伏に合わせて刈取部が追従して動き、より綺麗な刈り取りを実現しました。



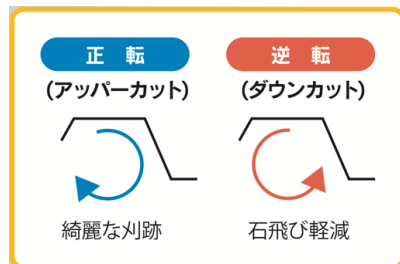
#### 刈取部スライド機構

スイッチひとつで刈り取り部が右に500mmにスライド。溝や路肩、河川の際刈りが安全にできるので刈り残しが減り、作業効率が向上します。



#### 刈刃正逆転機能

障害物の多い場所の草刈では手元ワンタッチで刈刃の回転を切り替えて、石飛などの飛散を防止できます。



### 高い安全性

#### 運転席自動水平保持機能

オペレータが乗るステップが自動的に水平を保持。斜面での作業中常にオペレータの体を垂直に保ち安心して操作できるのでストレスが低減されます。



#### 傾斜角警告機能

車体が30度傾斜するとアラームでオペレータに警告します。更に35度まで傾くと短い間隔でアラームが鳴ります。車体カバーにも傾斜角度が表示されるのでオペレーターは目視で確認できます。



## 光東株式会社

〒744-0002 山口県下松市東海岸通り1-7

電話: 0833(41)6300 FAX: 0833(41)6310

URL: <http://www.koto-corp.co.jp>



光東URL

点検整備は車両の使用者の義務です。

# 3・6・12 か月

## 法定

# 定期点検整備

ご予約  
をお待ちしております。



### 光東での定期点検整備のメリット

(定期点検整備を実施した場合)

- ・プロの目で部品の痛み具合が点検できる
- ・車両を使用しない時に点検整備できる
- ・適切な部品や油脂類の交換ができる
- ・故障の原因を早めに取り除ける
- ・不意で大きな故障の可能性が低くなる
- ・必要な時に必要な車両が使える
- ・定期点検が[点検整備記録簿]に適切に記載されていると下取りや中古販売の査定評価が上がる

(定期点検整備をしない場合)

- ・メーカーが想定している部品等の寿命を超えた場合メーカー保証の対象外
- ・故障の原因を早めに発見できずに大きな故障の原因になる可能性が高い
- ・いきなり故障して必要な時に使用できなくなる→大きなコストと機会ロスが生じる
- ・事業用車両には罰金や運行停止命令などの罰則が生じる



### 定期点検整備 【道路運送車両法第48条, 自動車点検基準第2条】

定期点検整備は、一般的な構造・装置の自動車に関し標準的な使用を前提として、定期的に行う必要のある点検を定めたものです。日常点検整備は常日頃から行う簡単な点検であるのに対し、定期点検整備は一定間隔ごとに行う、少し大がかりな点検整備です。これも日常点検と同様にユーザーの方の義務となっていますが、専門的な知識・技術も必要なので、国の認証を受けた整備工場に依頼されることも可能です。(国土交通省のホームページより引用)

対象自動車(例示)	定期点検の時期	点検項目数
中小型トラック(自家用)	6ヶ月ごと	22項目(注 ※5)
レンタカー(乗用車)	12ヶ月ごと	82項目(注 ※7)
バス、トラック、タクシー(事業用)	3ヶ月ごと	50項目(注 ※16)
大型トラック(自家用)		
レンタカー(乗用車以外)	12ヶ月ごと	99項目(注 ※16)

注 ※の数値は、走行距離が規定以下(マイカーは年間5千キロ、事業用自動車は3ヶ月間当たり2千キロ等)で、前回の点検を行っている場合に限り、点検を行わないことができる項目数  
◎定期点検項目は、点検整備記録簿に示されており、自動車メーカーから提供されるメンテナンスノートに添付されています。



定期点検整備のご予約はお近くの下記営業所へお電話ください！

#### 岩国営業所

〒740-0014 岩国市日の出町2番47号  
TEL/0827-28-5300  
FAX/0827-28-5351

#### 光営業所

〒743-0021 光市浅江5丁目27番18号  
TEL/0833-71-3450  
FAX/0833-72-8105

#### 徳山営業所

〒745-0802 周南市栗屋塩田364番1号  
TEL/0834-25-0360  
FAX/0834-25-1519

#### 防府営業所

〒747-0836 防府市植松西村487番1号  
TEL/0835-23-5567  
FAX/0835-23-5223

#### 宇部営業所

〒759-0204 宇部市大字妻崎開作1792-5  
TEL/0836-39-7111  
FAX/0836-39-7122



光東整備部 URL