



# 熱中症予防対策商品 2026

この冊子で紹介している商品は4月16日・17日に光東（株）下松本社で開催した展示会で紹介した商品です。今年は既に欠品になっている場合があることをご了承ください。

## 暑さ対策は「努力」ではなく「管理」。

厚労省の「職場における熱中症予防基本対策要綱」に沿った  
4本柱でつくる、説明できる安全体制

### 環境管理



### 作業管理



### 健康管理



### 教育・緊急対応



熱中症は単品対策では守れない。仕組みで守る。

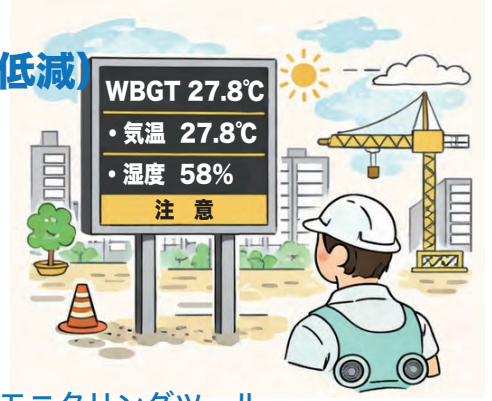


光東株式会社

# 1. 環境管理 (作業環境の温度・湿度・WBGTの低減)

## 安全な作業環境をつくる冷却・遮熱技術

現場の暑熱を根本から抑えるのが“環境管理”のポイントです。スポットエアコン・ドライクーラ・遮熱 TENT などをお組み合わせ、WBGT(暑さ指数)を効果的に低減。送風・冷却・遮熱を三位一体で実現することで、作業者の安全と生産性を両立します。



### 計測機器 (WBGT・暑熱指数表示)

#### WBGT表示による危険度ランクの「見える化」

作業エリアの熱環境を数値で可視化し、危険度を即座に判断できる環境モニタリングツール。

#### WBGT 特化型環境表示器

WBGT 表示による危険度ランクの「見える化」 (株) ティオック



TK0240

WBGT値の測定・表示によるリスク把握  
現場入口・休憩所・事務所前

#### 現場用黒球式熱中症計

(株) 昭和商会  
あらゆる現場でも設置可能  
コーン取付器具あり



N18-14

WBGT測定と暑熱リスク評価  
現場入口・作業エリアでの常時計測

#### 黒玉式熱中症指数計 (携帯型)

RABLISS(小林薬品) カンボウプラス(株)  
コンパクトで、カラビナやバンドが付属、  
屋外作業やでの持ち運びに便利



KO392

WBGTの携帯測定によるリスク把握  
巡視時のポイント測定・現場監督携帯

#### 屋外用デジタルサイネージ

「KY サークルサイン WBGT 仕様」  
軽量コンパクトな回転式 LED 式 (株) 八木熊  
現場に応じた画面や動画を映し出すことが可能



WBGT値の測定・表示によるリスク把握  
現場入口・休憩所・事務所前

### 日射遮蔽 (テント・遮熱材・シェード)

#### 高温作業場所への冷房設備設置による WBGT 低減

直射日光や輻射熱を遮ることで、作業空間全体の温度上昇を抑制し、快適性を確保。

#### クーラーテント (株) スイデン

テント + スポットエアコンで  
任意の場所に快適な涼空間を設置



日射遮蔽と冷房による暑熱環境の改善  
屋外休憩所・待機所・作業指令所

#### 快適テント (株) 昭和商会

移動式エアコンと併用して  
仮設の休憩場づくり  
冬も暖かい快適エリアに活用可



日射遮蔽と休憩場所整備による暑熱低減  
屋外休憩所・待機場所

#### 屋外用クーラーテント

カンボウプラス(株)  
遮熱生地を使用 (天井部と側面上部)  
遮熱率 65% 以上。フレームは折畳可



日射遮蔽と環境冷却による WBGT 低減  
少人数用休憩所・現場詰所

#### エコソーラーハウス (1.3t 車載用)

マイト工業(株)  
環境にやさしくて十分な蓄電容量を有する大容量  
蓄電池を装備した普通免許で移動可能なハウス



休憩場所の設置・空調により暑熱負荷低減  
移動式休憩所・現場詰所

### 新素材の活用により屋根・壁面の遮熱による温度低減を実現。

#### 「REIKEEP」 カンボウプラス(株)

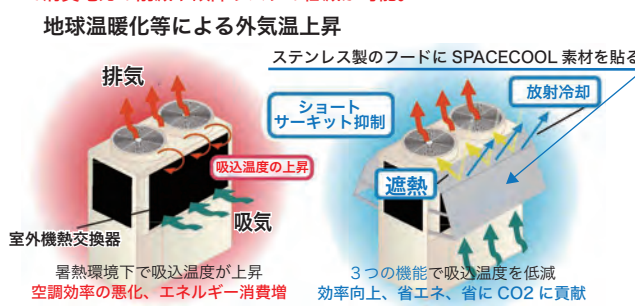
太陽光からの熱をブロックし熱吸収を抑えるだけでなく  
宇宙へ熱を放射することで熱を捨て、ゼロエネルギーで  
外気より低温にする新素材。



日射遮蔽と冷房による暑熱環境の改善  
屋外休憩所・待機所・作業指令所

#### 「SPACECOOL」 カンボウプラス(株)

太陽光を反射するだけでなく、熱を赤外線として宇宙に放出する  
「放射冷却」技術を用いた素材で、エアコン室外機に施工すること  
で消費電力の削減や故障リスクの低減が可能。



断熱による熱負荷低減  
コンテナ・簡易休憩所・仮設事務所・空調設備

#### 遮熱シート 「スノーテックス」

カンボウプラス(株)  
遮熱性・防水性・採光性を兼ね備えたシートで  
真夏の日差しからカバーする商品や空間を守る



屋根・外壁・仮囲いの遮熱  
コンテナ屋根・仮設事務所・資材置場

#### 「ahead film」 (株) ahead

ガラス越しにクリアに内部が見える高い透明度が  
ありながら、ガラス窓から入り込む紫外線 (UV)  
と赤外線 (IR) を最大限にブロック。



日射・輻射熱の低減による室内温度抑制  
建機キャビン・重機操縦席・事務所窓

### 光東リースのレンタル商品

休憩場所の設置・空調により暑熱負荷低減  
休憩所・現場詰所

#### エアコン付 10 型ハウス



#### ソーラーハウス (31 型・40 型)



#### エアコン付 オフィスカー



# 1. 環境管理 (作業環境の温度・湿度・WBGTの低減)

## ■ 送風・大型ファン(空気循環)

送風による体感温度低減・熱気の排出・WBGT直接低減

停滞した熱気を効果的に循環させ、風による体感温度の低下を促進。

エアムーブミニ (株) NBC エンジニア

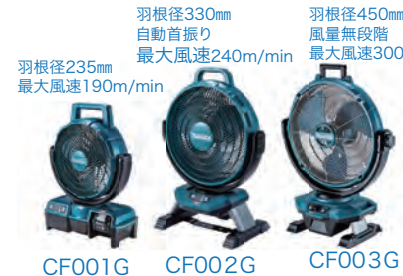
最大風量 660 m<sup>3</sup>/min. 約 30m 先まで強力な風を届け、広い空間の換気や熱中症対策に効果を発揮。



広範囲な送風による空気の循環と数による体感温度の低減  
倉庫、工場内、作業所

充電式ファン (株) マキタ

休憩場所や小現場での涼風で WBGT 低減



局所送風による体感温度低減  
倉庫、工場内、作業所

コードレスファン HiKOKI

休憩場所や小現場での涼風で WBGT 低減



局所送風による体感温度低減  
倉庫、工場内、作業所

### 光東リースのレンタル商品

#### 工業用扇風機

#47001 45cm スタンドタイプ

SF-45VS-1VP, KO-NV450E

送風機 100V/200φ #43002

SJF-200RS-1, JF-201

#### 送風機 100V/300φ #43003

SJF-300RS-1, JF-301, WM-TD

#### 送風機 100V/500φ #43005

FB300, EPF300A

#### 送風機 100V/300φ (防塵) #43006

BM-C, WA2-5

## ■ ミスト・気化式冷風機 水の気化熱を利用し、局所的に湿度と温度を調整する自然冷却方式。

### ● ミスト装置

熱い空気の中に水を含んだ風を送ることで、より熱で水が蒸発します。それで空気が冷えて、気温が下がります。



### ● 気化式冷風機

後ろから熱い空気を吸い込んで、中のタンクから吸い上げた水で冷やします。涼しくなった空気を大型ファンで風として送ります。



200V 大型ミストファン スーパー工業 (株)  
最大飛距離約 55m を誇る強力な三相 200V 仕様の大型ミスト発生機 (ミストファン) #47038



送風・冷却による暑熱環境の改善  
工場・建設現場・イベント会場の広範囲温度低減

充電式噴霧機 (株) マキタ  
充電式噴霧器の水噴霧で休憩時に素早く体を冷却



局所送風による体感温度低減  
休憩所 MM12-FS

### 光東リースのレンタル商品

#### ● ミスト装置 #47032

#### 噴霧式扇風機 (ミスト) スーパーフォグジェット

SFJ-2021, SFJ-2000, SFC-109, WM-500, WM-560, WM-560D

#### モイスターミスト #47033

WM-560D

#### ● 気化式冷風機

#### 気化式冷風機 #47041

RKF405

#### 特大気化式冷風機 #47047

PAC2K36HPVS

#### クールキャノンスリム #75013

GNE500

取り込んだ空気を本体内部で冷却して送風できる冷風扇にオゾン層を破壊しないR32を冷媒にしたエアコンの組み合わせで電気代を抑えて、涼しく快適な環境を実現します。

#### 大型気化式冷風機 #47042

SVI-770C-60C

#### フロンレススポットクーラー #75011

ZEA132901

取り込んだ外気を、液体が気体に変化する時に周囲から熱を奪う「気化現象」を利用した冷却方式を採用。「間接」と「直接」の2段階で冷却を行うことで、排熱を出さずに、冷風を送り出します。

# 1. 環境管理 (作業環境の温度・湿度・WBGTの低減)

安全な作業環境をつくる冷却・遮熱技術 —

## ■ スポットクーラー・局所冷却

特定の作業箇所を直接冷やし、人体への熱負荷をピンポイントで軽減。

### ノンフロン型スポットエアコン

(株) スイデン  
フロン排出抑制法の対象外なので、3ヶ月に一度の簡易点検と廃棄時のガス回収の手間とコストが軽減されます。



冷媒にノンフロン採用で環境負荷低減

### スポットクーラー

#### MSCシリーズ (株) ワキタ

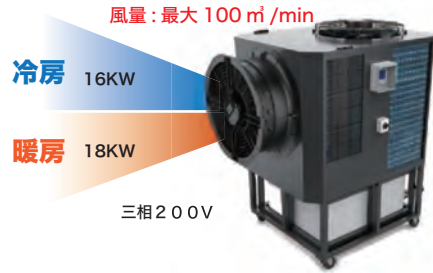
ボディ軽量化とキャスター付で移動も楽々！



MSC25-1 MSC25A-1

### コンテナクーラー 日動工業 (株)

コンパクトな筐体で移動設置が容易。  
1台で広範囲の冷暖房可能。



高温作業場所への冷房設備設置によるWBGT低減  
屋内外現場の局所冷房

高温作業場所への冷房設備設置によるWBGT低減  
工場・屋外仮設現場・イベント

冷気と送風による局所冷房・WBGT低減  
大空間工場・倉庫・屋外作業

### 大風量スポットエアコン (株) 荏原製作所

大風量で速くのエリアまで冷風を届けます。  
設置工事不要。電源繋いでもすぐ使用可能。

風量 5段階調整  
最大 90 m<sup>3</sup>/min



冷気と送風による局所冷房・WBGT低減  
大空間工場・倉庫・屋外作業

### D.D-スポット (株) フィスカ

大風量スポットクーラー。屋内・屋外の大型施設から小規模スペースまで対応。

風量：室内機 92 m<sup>3</sup>/min  
室外機 62.7 m<sup>3</sup>/min



冷気と送風による局所冷房・WBGT低減  
建設現場・工場ライン・ピット周辺

## 光東リースのレンタル商品



### クールキャノン ダブルファンで 20m 先まで届く冷風。

#75010

風量：80 m<sup>3</sup>/min (最大 130 m<sup>3</sup>/min)



冷房  
28KW

暖房  
31.9KW

GNE9101

冷気と送風による局所冷房・WBGT低減  
建設現場・工場ライン・ピット周辺



## 光東リースのレンタル商品

高温作業場所への冷房設備設置によるWBGT低減  
屋内外現場の局所冷房

### ポータブル スポットエアコン #75006

### スポットエアコン #75001



## ■ 可搬式クーラー・ドライクーラー

屋外現場や大型施設でも柔軟に設置でき、広範囲をまとめて冷却・温度制御。

### 可搬式ドライクーラー CD7型

(株) 荏原製作所

スポットクーラー以上、大型エアコン未満  
設置スペースが小さい空間の冷房/除湿に。

### 冷房・除湿の目安

体育館等の天井の高い建物：約 60 m<sup>2</sup>  
一般建築物・事務所：約 90 m<sup>2</sup>



冷房による設備・空間の冷却  
工場・倉庫・体育館・各種屋内工事現場



## 光東リースのレンタル商品

冷房による設備・空間の冷却  
工場・倉庫・体育館・各種屋内工事現場

### テンパシス12 (冷房&除湿)

#75004

冷房能力(冷房運転時) 34.5km/h 29,700kcal/h  
除湿能力(除湿運転時) 26%/h

電圧 200/220V  
ダクト口径 300mm  
接続 45kVA(CD12)  
発電機容量 25kVA(CD12E)



### テンパシス20(冷房のみ)

#75009

冷房能力(冷房運転時) 75km/h 64,600kcal/h

電圧 200/220V  
ダクト口径 300mm x 2本  
接続 45kVA(CD12)  
発電機容量 25kVA(CD12E)



# 2. 作業管理

## 「見える化」と「冷却ウェア」で作業を守る

作業中の熱ストレスを軽減するためには、作業時間や休憩を「見える化」しながら、個人の放熱効率を高める装備が欠かせません。空調服や冷却ベスト、遮熱ヘルメットなどの最新ウェア・アクセサリは、軽量化と持続冷却性能の両立を実現。さらにAIカメラや電子ボードを活用し、作業者の状況を客観的に把握・記録することで、管理者が「休ませる勇気」を持つ職場環境づくりを支援します。



### ■ 作業休憩管理ツール

データに基づく作業・休憩時間の管理で、疲労や熱ストレスを防止

熱中症リスク判定AIカメラ (株)DUMSCO

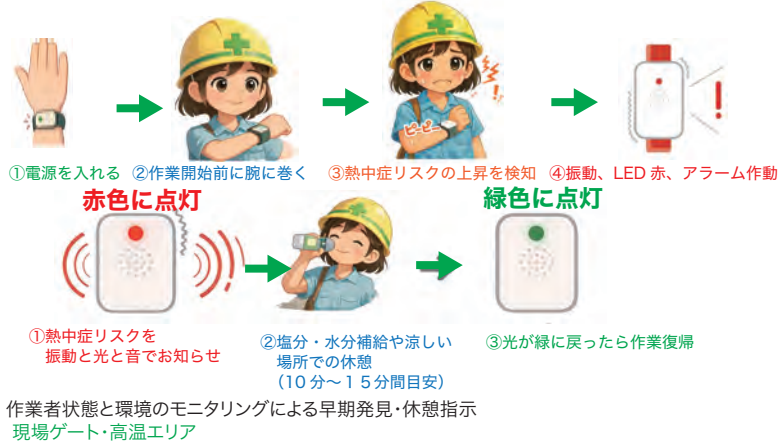
**カオカラ** #45252

3秒間タブレットに顔をかざすだけでAIカメラで熱中症リスクを見える化



作業者状態と環境のモニタリングによる早期発見・休憩指示  
現場ゲート・高温エリア

熱中症予防ウェアブルデバイス: 熱中症対策ウォッチ カナリアプラス  
腕時計型の器具を作業時に手首に巻いて、体調の変化をモニターします。熱中症の症状が出て来たら対処することにより防げます。



### ■ 暑熱順化

身体を徐々に暑さに慣らし、熱中症に強い体づくりをサポート。

暑熱順化そのものは「商品」よりも「取り組み方(運動・入浴・生活習慣)」が主役です。

- 暑熱順化の基本は「やや汗ばむ軽い運動を継続」なので作業前のラジオ体操などは有益です。休憩した後もすぐに体を動かすのではなく、軽くストレッチ等でゆっくり体をほぐすことも必要です。
- 「汗をかくトレーニング=暑熱順化」を作業現場で啓発するポスター・冊子・動画教材なども、広い意味では暑熱順化サポート商品として扱われています。

熱中症注意喚起ボード「DNP電子ペーパー」

見やすく、どこにも設置できるのでみんなに注意喚起できます。



熱中症予防・症状・対応フローの掲示  
現場・工場の掲示板・休憩所

屋外用デジタルサイネージ

'KYサークルサインWBGT仕様'(株)八木熊

軽量コンパクトな回転式LED式  
画面に応じた画面や動画を映し出すことが可能



熱中症予防・症状・対応フローの掲示  
現場・工場の掲示板・休憩所

### ■ 水分・塩分補給

発汗による体内バランスの崩れを防ぐ基本の生理的対策。

アイスラリー冷蔵庫 TOKYO SNOWMAN 冷温庫

マイナス7℃でも凍らない注いだ瞬間からフローズンドリンクに。細かい氷の粒子が液体に分散した状態で流動性が高く、通常の氷より内部を効率よく冷やすことができます。

アイスラリーは流動性があるのだから食道、胃などに貼りつきながら流れていくため消化管粘膜への接触面が多く冷却効果が高いとされています。



冷たい飲料やアイスラリーによる水分・塩分補給支援  
給水ポイント・休憩所

保冷から保温まで作業に使用する同じバッテリーが使用可能です。



マキタ  
18℃保冷~60℃保温

HiKOKI  
18℃保冷~60℃保温

冷たい飲料による水分・塩分補給支援  
給水ポイント・休憩所

### 光東リースのレンタル商品

デジタルサイネージハウス

どこでも必要な場所に簡単に設置。表示内容は朝礼時のラジオ体操から天気予報など多様なWEBコンテンツが活用できます。



熱中症予防・症状・対応フローの掲示  
現場・工場の掲示板・休憩所

#73042 製氷機 #73010 卓上ウォータークーラー #73043 冷蔵庫



IM-25M

AT-12WG

BNF306

冷たい飲料による水分・塩分補給支援  
給水ポイント・休憩所

# 2. 作業管理

## 「見える化」と「冷却ウェア」で作業を守る

### ■ 服装等(空調服・冷却ベスト・遮熱ヘルメット)

軽量で冷却効果の高い装備により、長時間作業でも快適さを維持。

ヒートバリアヘルメット (株) DIC プラスチック  
遮熱とライナレスで熱中症対策を  
万全に



**遮熱**  
塗装ではなく、「遮熱顔料」を帽体の整形材料に練り込み、高い遮熱性能を実現



遮熱性ヘルメットによる頭部の熱負荷軽減  
屋外土木・建築・インフラ保守

**冷蔵服4** サンコー (株)  
冷たい・ひんやりで暑さ対策  
冷却プレートとWファンで  
強力クールダウン圧倒的に冷える

#### 冷却プレート

冷却プレートで背中を直接冷やす。

#### 排気ファン

排気ファンが熱気を外に出す。

#### ファン

外気を取り込み身体中に風が行き渡る

#### ファン

外気を取り込み身体中に風が行き渡る

作業服の冷却・放熱効率向上  
高温現場・屋外作業・物流

**アイシングギアベスト2** MEDIAID  
35℃以上の酷暑現場でも5時間以上冷却可能なベルチェ式冷水循環服。



冷却ベストによる体幹冷却・放熱促進  
屋外作業・設備点検・警備等

冷水循環方式 冷却ベスト  
マイト工業 (株)

送風式ではなく冷水循環式で身体全体を冷却。  
アウターにもインナーでも使用可能。  
フルハーネスの装着も可能。



冷却のイメージ

作業服の工夫による放熱効率向上  
建設・製造・物流現場



CV24-SCH

**リキッドウィンド** 昭和商会 (株)  
服に装着したボトルから専用設計の冷却水をアンダーウェアに送水し、胸部と背中を集中冷却します。



冷水循環による持続的な体幹冷却  
屋外作業・設備点検・警備等



**空調風神服** 昭和商会 (株)  
業界トップクラスの最大風量ファンをワンタッチで取付け可能。風向きを操れるななめファンタイプ。



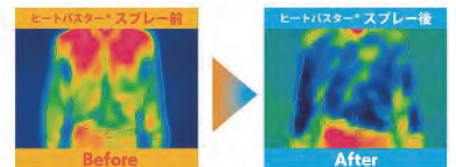
通気性の良い服装での放熱促進  
屋外土木・建築現場、工場内作業

**冷却スプレー「ヒートバスター」**  
カンボウプラス(株)

作業前や外出時に「シュッ」とスプレーするだけで冷感効果がミントの香りと長時間持続します。



### ヒートバスター®の冷却効果



一時的な皮膚表面冷却による熱ストレス緩和  
屋外作業・スポット使用

# 3. 健康管理

## データで“熱の危険”を早期発見

目に見えない熱の蓄積をリアルタイムで把握し、事故を未然に防ぐのが健康管理の重点です。黒球式WBGT計や環境表示器を活用することで、作業エリアごとの温熱リスクが一目で分かり、現場全体のリスクマップ化が可能になります。個々人の状態を早期に察知し、的確な水分補給や作業移動を指示できる仕組みが、これからの安全管理のスタンダードです。



### 計測機器(WBGT・暑熱指数表示)

現場環境の温熱リスクをリアルタイムで把握し、警戒レベルを明確に提示。

#### WBGT 特化型環境表示器

WBGT表示による危険度ランクの「見える化」  
(株) ティオック



TK0240

WBGT値の測定・表示によるリスク把握  
現場入口・休憩所・事務所前

#### 現場用黒球式熱中症計

(株) 昭和商会  
あらゆる現場でも設置可能  
コーン取付器具あり



N18-14

WBGT測定と暑熱リスク評価  
現場入口・作業エリアでの常時計測

#### 黒玉式熱中症指数計(携帯型)

RABLISS(小林薬品) カンボウプラス(株)  
コンパクトで、カラビナやバンドが付属、  
屋外作業やでの持ち運びに便利



KO392

WBGTの携帯測定によるリスク把握  
巡視時のポイント測定・現場監督携帯

#### 屋外用デジタルサイネージ

「KY サークルサイン WBGT 仕様」  
軽量コンパクトな回転式LED式 (株) 八木熊  
場面に応じた画面や動画を映し出すことが可能



WBGT値の測定・表示によるリスク把握  
現場入口・休憩所・事務所前

### 作業休憩管理ツール

個々の状態データを基に休憩指示を判断し、体調変化を見逃さないシステム。

#### 熱中症リスク判定AIカメラ (株)DUMSCO

カオカラ #45252

3秒間タブレットに顔をかざすだけで  
AIカメラで熱中症リスクを見える化



作業者状態と環境のモニタリングによる早期発見・休憩指示  
現場ゲート・高温エリア

#### 熱中症予防ウェアブルデバイス;熱中症対策ウォッチ カナリアプラス

腕時計型の器具を作業時に手首に巻いて、体調の変化をモニターします。  
熱中症の症状が出て来たら対処することにより防げます。



作業者状態と環境のモニタリングによる早期発見・休憩指示  
現場ゲート・高温エリア

# 4. 教育・緊急対応 (初期対応・啓発)

## 注意喚起で防ぐ、現場の「うっかり」

熱中症対策を“知っている”から“行動できる”へ。  
デジタルサイネージや電子ペーパーを活用した注意喚起ツールは、現場でリアルタイムに警告を表示し、作業員の意識を高めます教育と緊急対応の両方を支援できる、シンプルで効果的な対策です。

### 注意喚起・啓発(デジタルサイネージ・電子掲示板)

リアルタイムに警報表示を行い、現場の意識向上と行動変化を促す。

#### 「DNP電子ペーパー」

見やすく、どこにでも設置できるので  
みんなに注意喚起できます。



熱中症予防・症状・対応フローの掲示  
現場・工場の掲示板・休憩所

#### 屋外用デジタルサイネージ

「KY サークルサイン WBGT 仕様」  
軽量コンパクトな回転式LED式 (株) 八木熊  
場面に応じた画面や動画を映し出すことが可能



熱中症予防・症状・対応フローの掲示  
現場・工場の掲示板・休憩所



#### 光東リースのレンタル商品

#### デジタルサイネージハウス



### 緊急対応

異常検知時に即座に対応を指示し、迅速な救護と安全確保を実現。

#### 熱中症救護袋

熱中症には迅速な体温冷却が必要。  
熱中症救護袋で迅速に対応できます。  
製品仕様・対象:身長130~190cmまでの成人・青少年  
サイズ:全長200cm×幅60cm×高さ40cm  
冷却方式:水道水を用いた全身冷却システム  
搬送機能:8箇所の搬送用取手付き担架構造  
特殊設計:頭部開口・救急車収容対応フラスナー  
・設置時間:1分以内での迅速展開が可能



一時的な冷却による熱ストレス緩和  
応急処置補助として

#### 冷却スプレー「ヒートバスター」

カンボウプラス(株)  
作業前や外出時に「シュツ」とスプレー  
するだけで冷感効果がミントの香り  
と長時間持続します。



一時的な皮膚表面冷却による熱ストレス緩和  
応急処置補助として